

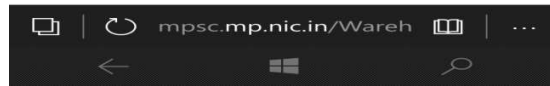
गोदामों के latitude longitude की एंट्री करने के लिए निर्देश

अपने स्मार्ट फोन/टेबलेट की location service enable कर लें

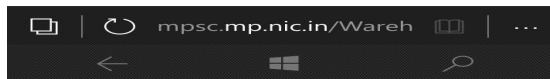


और ये सुनिश्चित कर लें कि आपके मोबाइल/टेबलेट पर इंटरनेट सुविधा उपलब्ध हो।

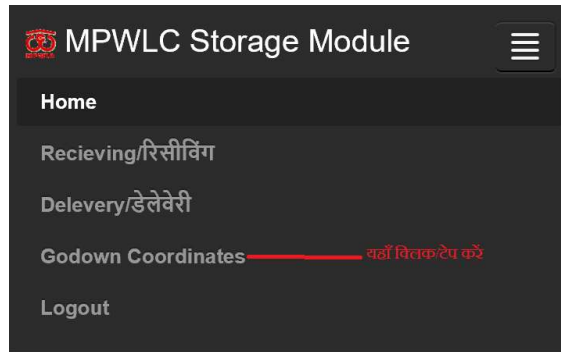
1. जिस गोदाम का latitude longitude enter करना है उस गोदाम पर जा कर अपने स्मार्ट फोन के default browser पर <http://mpsc.mp.nic.in/warehouse> url type करें।



2. उपरोक्त स्क्रीन में अपना जिला, ब्रांच चुनकर पासवर्ड एंटर करें और लॉगिन करें। जिसके बाद नीचे दिख रही स्क्रीन(home page) open होगी।



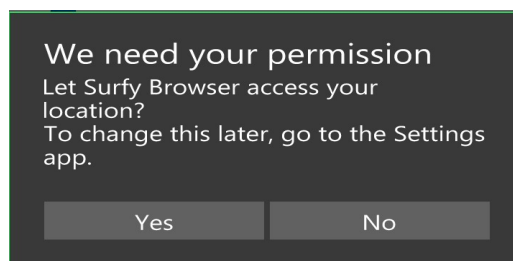
3.इस page मे right corner पर बने मेनू बटन पर क्लिक करें जेसा की ऊपर दिख रहे page पर दिखाया गया है। जिससे एक मेनूबार सामने आयेगा इस मेनूबार मे उपस्थित Godown coordinates वाले option पर क्लिक करें।



- 1.MPWLC Storage Module के मोबाइल version मे आप केबल रिसीविंग और डेलीवरी की एंटी कर सकते हैं। ओर रिसीविंग का status चेक कर सकते हैं।
- 2. की गई रिसीविंग का डबल्यूएचआर मुख्य सॉफ्टवेर की सहायता से ही बनेगा ।
- 3.किसी भी प्रकार की समस्या के लिए अपने District व Branch के नाम के साथ समस्या [mpwlichelpdesk@gmail](mailto:mpwlichelpdesk@gmail.com) , ankitsoni1516@gmail.com , ho@mpwarehousing.com पर मेल करें।



4.Godown coordinates पर क्लिक/टेप करने के बाद यदि location access करने की विंडो आती है तो उसे allow/yes करें जिसके बाद नीचे दिख रही स्क्रीन open होगी।



Map Satellite

Your location:
Latitude: 23.236715
Longitude: 77.44121

1. यहाँ क्लिक/टैप करें

2. गोदाम चुनें


Godown Name: Godown No- 08 LALA JI

Latitude: 23.236715

Longitude: 77.44121

Submit 3. submit करें



5. Map पर दिख रहे Red symbol  पर क्लिक/टैप करें जिससे नीचे दिख रहे latitude longitude वाले textbox ऑटोफिल हो जाएंगे। उसके बाद गोदाम ड्रॉपडाउन से गोदाम का नाम चुनें और submit बटन पर क्लिक/टैप करें।

यही प्रक्रिया हर गोदाम पर अपना सकते हैं या गूगल स्टोर से location app(<https://play.google.com/store/apps/details?id=com.location.test&hl=en>) का use करके भी coordinates नोट किया जा सकता है .



जिनको कम्प्युटर में ब्रांच लॉगिन करके गोदाम मास्टर में जा के एंट्री कर सकते हैं । यदि आपको अपने गोदाम की लोकेशन गूगल मैप में पता है तो कम्प्युटर के माध्यम से भी coordinates निकाले जा सकते हैं जिनको फिर गोदाम मास्टर में जा कर update किया जा सकता है जिसके लिए अपने कम्प्युटर में गूगल मैप open करके अपना गोडाउन सर्च करें फिर उस पर right क्लिक करके what's here पर क्लिक करें जिससे नीचे उस जगह के coordinates दिखने लगेंगे इन coordinates को गोदाम मास्टर में जा कर update कर सकते हैं

How to quickly enable or ... x Budhni, Madhya Pradesh ... x +

https://www.google.co.in/maps/place/Budhni,+Madhya+Pradesh+466445/@22.7291762,77.7246103,688m/data=

Search

ankit adang hills

State Bank of India
Indore Car Bazaar
Om shree sairam enterprises
Kalyani Hospital
Bardhaman Rd
69
69
Sal Ford Hoshangabad
Narmada Tractors & Equipments
Narmada Motors

Directions from here
Directions to here
What's here?
Search nearby
Print
Measure distance

latitude longitude

Hoshangabad, Madhya Pradesh
22.730054, 77.719716

Map

Map data ©2016 Google Terms Privacy maps.google.com Send feedback 100 m

Ask me anything

12:56
15-01-2016

A screenshot of a Google Maps browser window. The browser's address bar shows the URL: https://www.google.co.in/maps/place/Budhni,+Madhya+Pradesh+466445/@22.7291762,77.7246103,688m/data=. The map displays an aerial view of a town area with a road labeled 'Bardhaman Rd'. A location is marked with a red pin, and a pop-up information box shows 'Hoshangabad, Madhya Pradesh' with coordinates '22.730054, 77.719716'. Two red arrows point from the words 'latitude' and 'longitude' to the respective parts of the coordinate pair. A context menu is open on the left side of the map, listing options like 'Directions from here', 'Directions to here', 'What's here?', 'Search nearby', 'Print', and 'Measure distance'. The Windows taskbar is visible at the bottom, showing the time as 12:56 on 15-01-2016.